

Assistere al meglio insieme i malati cronici a domicilio



- Accompagnamento terapeutico
- Aumento dell'aderenza
- Sgravio amministrativo
- Informazioni e sicurezza
- Invio di farmaci
- Accesso ai farmaci, articolo 71 OAMaI
- Nessun rischio finanziario
- Gratuito per lei e i suoi pazienti

Team Home Care



- Un team altamente specializzato di esperti diplomati in terapia intensiva, anestesia o cure urgenti SPD SSS con in media ca. 10 anni di esperienza in assistenza ai pazienti
- Certificato MS Nurse Professional «MS Nurse Pro»
- Certificato Basic Life Support
- Integrato in un sistema certificato di garanzia della qualità
- Lavora rigorosamente secondo SOP e linee guida
- Con formazione ogni anno da parte dei produttori su tutti i prodotti utilizzati e training in farmacovigilanza
- Adeguatamente provvisti di materiale per eseguire infusioni, monitorare il paziente e attuare misure di pronto soccorso

Aumentare l'autonomia e il successo terapeutico dei pazienti con Home Care



- Infusioni e istruzioni sui farmaci nello studio medico o a casa del paziente
- Mediazione tra gli attori che forniscono assistenza nel sistema sanitario, come medici, cassa malati, case di cura e ospedali
- Consulenza sull'incontinenza incl. autocateterismo
- Contatti regolari con i pazienti tramite visite domiciliari, videochiamata sicura e per telefono
- Interlocutore personale per l'intera durata della terapia
- Promemoria d'ordine, promemoria visite di controllo e rinnovo ricette via SMS, e-mail o telefono
- Servizio di consulenza in materia di assicurazioni sociali da parte di esperti

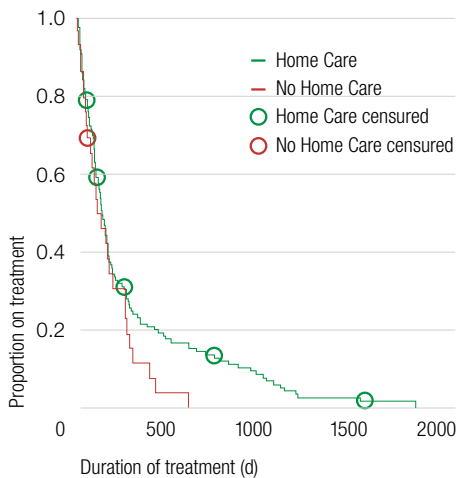
Sicurezza

- Controllo **farmaceutico a più livelli** da parte dei nostri assistenti di farmacia e farmacisti
- Controllo interazioni

Informazione

- Report periodico sullo stato
- Su richiesta report di terapia e aderenza

Aumento dell'aderenza con Home Care Assistenza e promemoria degli ordini



- Già di per sè le semplici consulenze effettuate a domicilio o tramite videochiamata e telefono hanno un importante effetto positivo sulla salute dei vostri pazienti¹⁻⁴
- Uno studio condotto in Svizzera in collaborazione con Inselspital conferma i dati scientifici esistenti^{2,3,4}
I pazienti con assistenza Home Care hanno aderito più a lungo alla terapia (265 vs. 152 giorni)¹
Sono stati confrontati i pazienti con carcinoma epatocellulare¹ trattati con sorafenib, con e senza MediService Home Care
- L'invio di SMS, e-mail o promemoria telefonici degli ordini aumenta l'adesione alla terapia (aderenza) in modo mirato e dimostrabile*

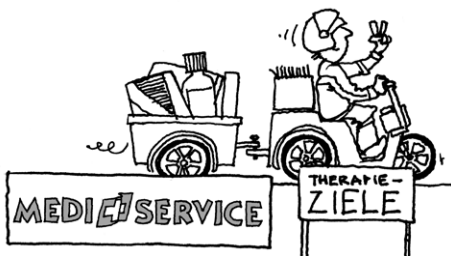
Analisi di Kaplan-Meier della durata della terapia dei pazienti Home Care rispetto ai pazienti senza Home Care.⁵

Meno amministrazione



- Supporto in caso di domande di garanzia di assunzione dei costi, incl. monitoraggio e servizio di promemoria in caso di garanzie di assunzione dei costi a tempo determinato
- Garanzia dell'assunzione dei costi nel corso della terapia
- Supporto ai pazienti in caso di domande sull'assunzione dei costi

Fornitura di farmaci e accesso a nuove terapie



- Consegna di farmaci in tutta comodità a indirizzi svizzeri
- Fatturazione diretta con le casse malati
- Consegne refrigerate qualificate
- Acquisto di farmaci senza contatto (ad es. per persone a rischio)
- Rapido e comodo (per ordini fino alle ore 16.00, di norma spedizione lo stesso giorno o in base alla data desiderata)
- Supporto articolo 71 OAMal – Assunzione dei costi in casi particolari: Impiego di un farmaco al di fuori dell'indicazione approvata MediService è un partner competente con una pluriennale esperienza nell'importazione di farmaci non ancora approvati in Svizzera – **contattateci in caso di necessità**

Nessun rischio finanziario

- Nessun costo elevato di acquisto, magazzinaggio o ammortamento e relativi inconvenienti (ad es. in caso di interruzione della terapia o perdita del farmaco)
- Assunzione del rischio di incasso

¹ Moser, M., Radu, I.-P. & Dufour, J.-F. Effects of Home Care on patients with hepatocellular carcinoma treated with sorafenib. JGH Open, 7 (2021).

² Wu, J. Y. et al. Effectiveness of telephone counselling by a pharmacist in reducing mortality in patients receiving polypharmacy: randomised controlled trial. BMJ 333, 522, doi:10.1136/bmj.38905.447118.2F (2006).

³ Stuurman-Bieze, A. G., Hiddink, E. G., van Boven, J. F. & Vegter, S. Proactive pharmaceutical care interventions decrease patients' nonadherence to osteoporosis medication.

Osteoporos Int 25, 1807–1812, doi:10.1007/s00198-014-2659-8 (2014).

⁴ Mäurer, M. et al. in 1st Congress of the European Academy of Neurology 1 (Berlin, 2015).

⁵ Moser, M. Home Care in patients with hepatocellular carcinoma treated with sorafenib: Analysis of the Bern HCC Cohort – Prospective Cohort Study Master thesis, University of Bern, (2019).

* χ^2 Test: Riordinazioni puntuali molto più frequenti